

Codice EDG 1200A

GRADINI IN GRIGLIATO ad uso Pubblico

Grigliato Elettrosaldato Tipo: 30x2/ 15x76

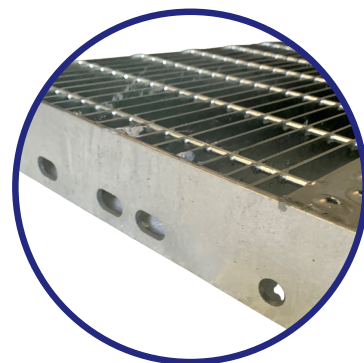
Testate in Piatto 60x4 forato a disegno

Rompivisuale in Lamiera Punzonata sp. 3 mm

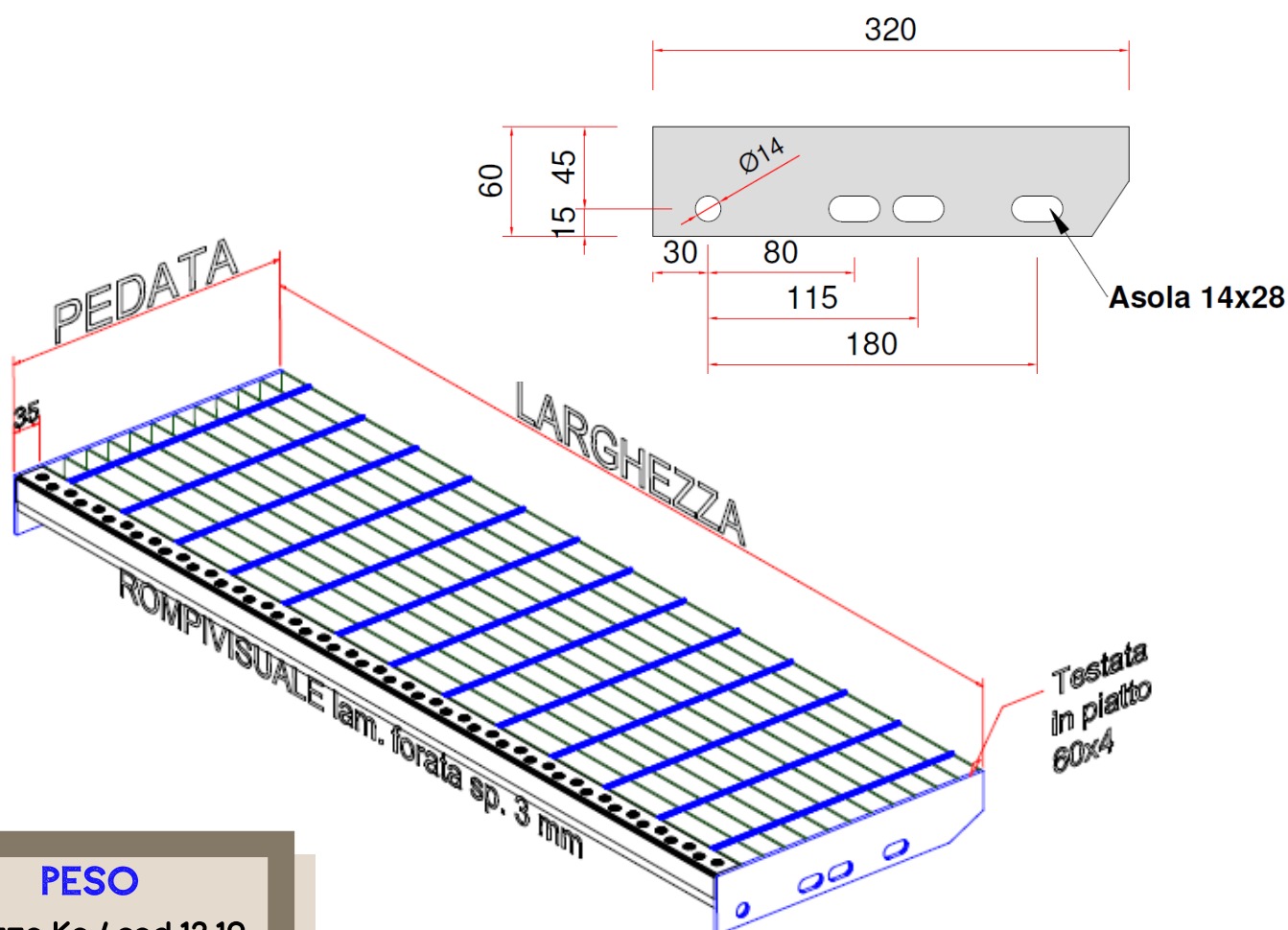
Materiale: Acciaio S235Jr Uni En 10025

Trattamento: Zincatura a Caldo a Norme Uni En Iso 1461

Conformi alla Normativa UNI 11002



→ PEDATA 320 x LARGHEZZA 1200 mm



PESO

Grezzo Kg / cad 12,10

Zincato Kg / cad 12,90